

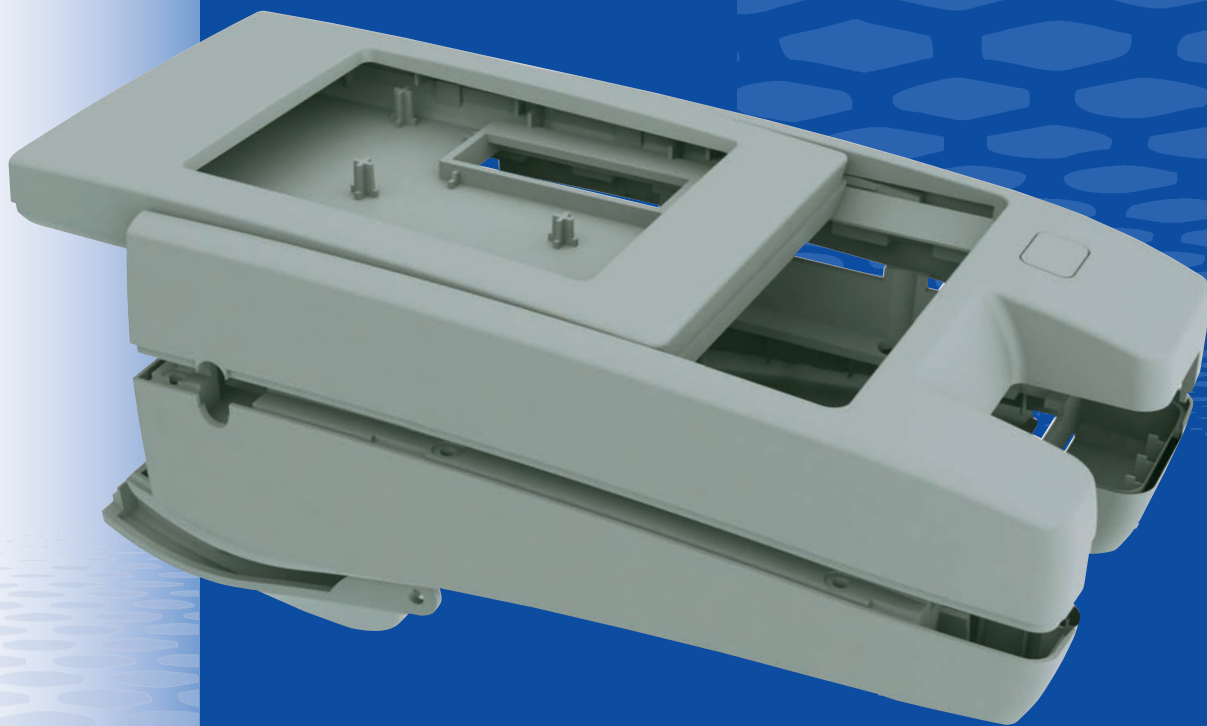
Hohe Flexibilität und Festigkeit machen diesen Werkstoff zur idealen Wahl für extrem robuste Prototypen. Die mit ABS/PP vergleichbaren Eigenschaften eröffnen der Stereolithografie neue Einsatzmöglichkeiten.



## SL-TOOL® ABSlike

TECHNOLOGIE - UPDATE FÜR IHRE PROTOTYPEN

- > SL-TOOL® ABSlike zeichnet sich durch außergewöhnliche Bruchfestigkeit und hohe Schlagzähigkeit aus.
- > Ideal für Funktionstests sowie Kleinserienproduktion von robusten und langlebigen Anwendungen.



- > Füllt die Lücke zwischen PA-Sintern und herkömmlicher Stereolithografie.
- > SL-TOOL® ABSlike: hervorragend zum Schleifen, Bohren, Fräsen, Drehen, Gewindeschneiden, Lackieren
- > Materialeigenschaften:  
[www.robotmech.com/Stereolithografie/ABSlike](http://www.robotmech.com/Stereolithografie/ABSlike)

Ein starkes Stück ...